

Государственное предприятие Кемеровской области "Центр технической инвентаризации Кемеровской области" Филиал №21 Бюро Технической Инвентаризации Тяжинского района
Наименование ОТИ

ТЕХНИЧЕСКИЙ ПАСПОРТ

на Здание

(тип объекта учета)

Здание

(наименование объекта)

Нежилое

(назначение объекта)

Адрес (местоположение) объекта:

Субъект Российской Федерации 652240 обл Кемеровская
Административный округ(округ) район Тяжинский
Город (пос.) пгт Тяжинский
Район города _____
Улица(ие) Ленина ул
(или описание местоположения объекта)
Дом № 21е Инвентарный № 43-2706
Кадастровый № _____

Паспорт составлен по состоянию на 4 октября 2012 г.

Руководитель филиала



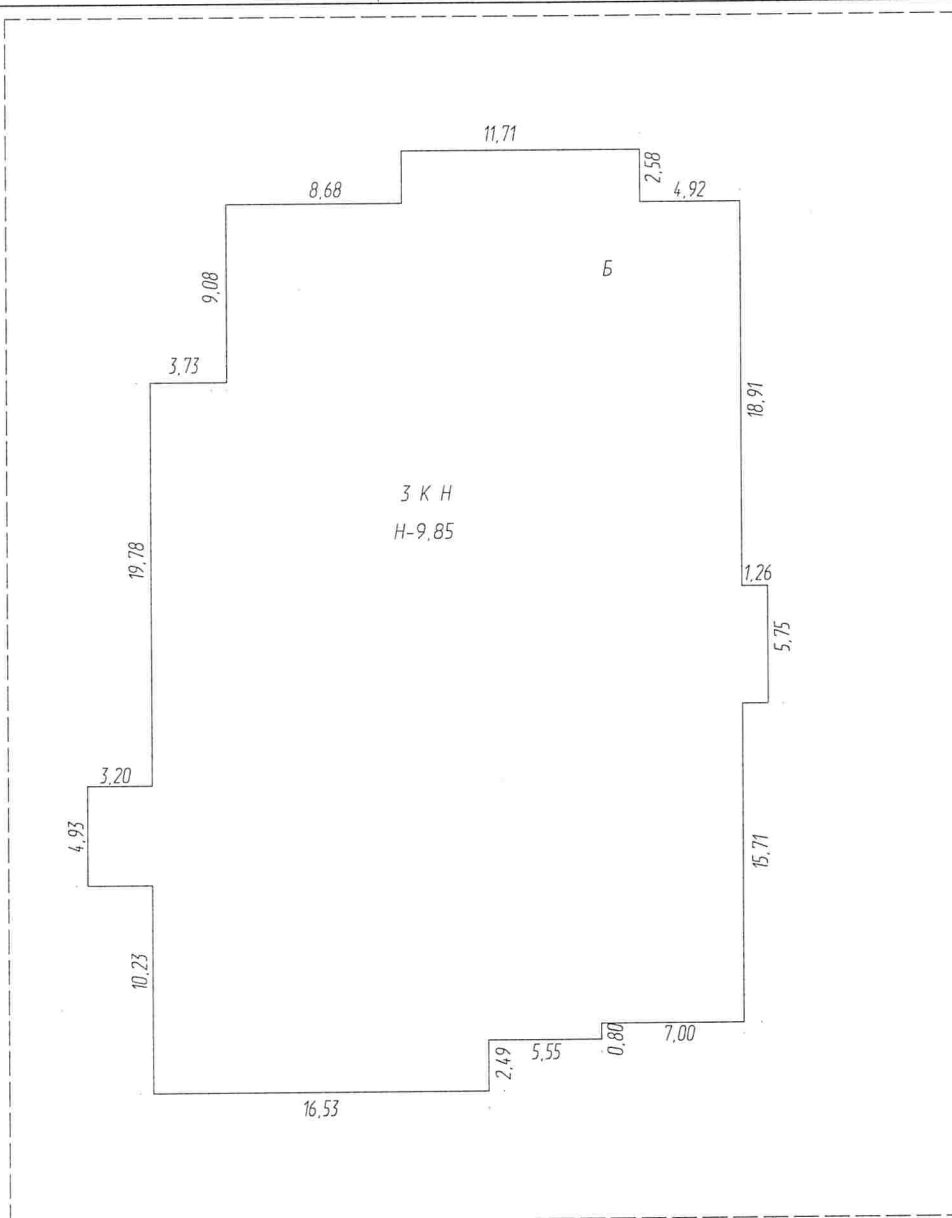
М.П.

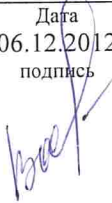
Василевич Ольга Викторовна
(Фамилия И.О.)

I. Сведения о правообладателях объекта

<i>Дата записи</i>	<i>Полное наименование учреждения, предприятия или организации</i>	<i>Документы, устанавливающие право собственности (с указанием, кем, когда и за каким номером выданы)</i>	<i>Долевое участие при общей собственности</i>	<i>Подпись лица, свидетельствующего правильность записи</i>

СИТУАЦИОННЫЙ ПЛАН



Наименование ОТИ <u>Филиал №21 Бюро Технической Инвентаризации Тяжинского района</u>				
Ситуационный план				
Руководитель (уполномоченное лицо)	ФИО <u>Василевич</u> <u>Ольга</u> <u>Викторовна</u>	Дата 06.12.2012 подпись 	Адрес объекта <u>обл Кемеровская, район</u> <u>Тяжинский, пгт Тяжинский,</u> <u>Ленина ул. д. 21е</u>	Лист: 1 Листов: 1

II. Экспликация земельного участка

Площадь участка			Незастроенная площадь				
по документам	фактически	застроенная	замощенная	озелененная	прочая	грунт	
		2272.3	0	0	0	0	

III. Общие сведения

Назначение Нежилое

Использование по назначению

Количество мест (мощность) 1

- а) _____
- б) _____
- в) _____
- г) _____

IV Исчисление площадей и объемов здания и вспомогательных строений, сооружений

Номер на плане(литера)	Наименование здания, сооружения	Формулы для подсчета площадей по наружному обмеру	Площадь, кв.м		Высота, м	Строительный объем, куб.м
			в расчет объема	застройки		
1	2	3	4	5	6	7
Литера Б Здание						
Б	Здание	$25.31*40.37$	1021.8		3.55	3627
Б	Здание	$(25,31*40,37+0,8*22,08+12,63*3,73+3,2*4,93)*9,85+(11,71*2,58+1,26*5,75+16,53*2,49+3,73*19,78)*3,35$				11368
Б	Здание	$25,31*40,37+0,8*22,08+12,63*3,73+3,2*4,93+11,71*2,58+1,26*5,75+16,53*2,49+3,73*19,78$		1254.7		
<i>Итого по литере Б</i>			1021.8	1254.7		14995
<i>Итого по зданию (Литера Б Здание)</i>			1021.8	1254.7		14995

V. Благоустройство здания – кв.м.

Вид благоустройства	Описание благоустройства	Благоустроенная площадь, кв.м.
Литера Б Здание		
Электроснабжение	Центральное	2038.1
Канализация	Центральная	2038.1
Отопление	Центральное	2038.1
Водопровод	Центральный	2038.1

VI. Техническое описание конструктивных элементов здания и определение износа

Литера Б Здание

Год постройки: 1967

Группа капитальности: I и II

Число этажей: 4

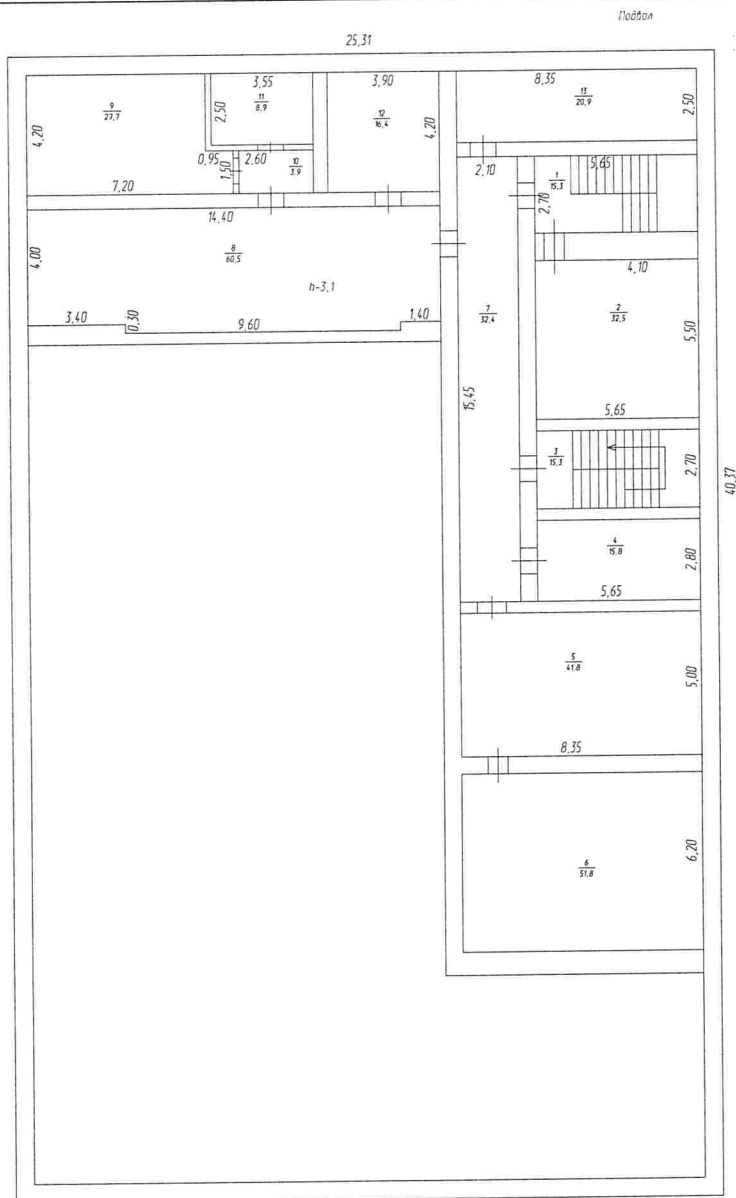
Число этажей надземной части: 3

Число этажей подземной части: 1

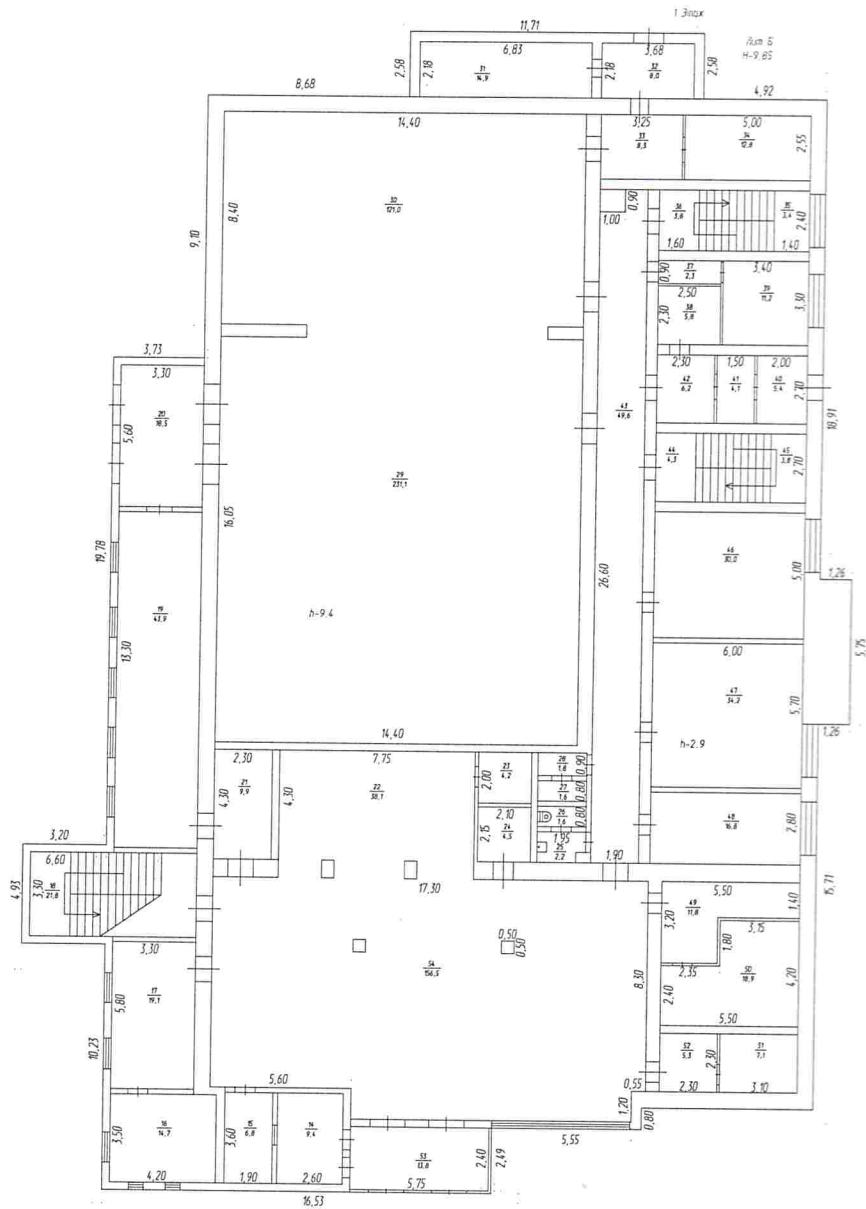
№ п.п.	Наименования конструктивных элементов	Описания конструктивных элементов (материал, конструкция, отделка и пр.)	Техническое состояние (осадки, трещины, гниль)	Уд. вес конструктивных элементов по таблице	Ценностные коэффициенты (поправки к уд. весам)	Уд. вес конструктивных элемента после применения ценностных коэффициентов	Износ элементов, %	Процент износа к строению (гр.7*гр8)/100
1	2	3	4	5	6	7	8	9
1	Фундамент	Бетонно-ленточный		9	1	9	25	2.3
2	Стены	Каменные/Кирпичные		20	1	20	45	9
3	Перекрытия	Железобетонные		13	1	13	5	0.7
4	Кровля	Металлическая/Железная		4	1	4	5	0.2
5	Полы	Деревянные/Паркетные		7	1	7	5	0.4
6	Проемы			9	1	9	5	0.5
	Проемы дверные	Дерево/Филенчатые						
	Проемы оконные	Стеклопакеты из пластика						
7	Отделочные работы			13	1	13	5	0.7
8	Санитарно - электротехнические работы			20	1	20	5	1
	Отопление	Центральное						
	Электроосвещение	Центральное						
	Канализация	Центральная						
	Водопровод	От центральной сети						
9	Прочие работы	Прочие работы/Отмостки из бетона		5	1	5	5	0.3
<i>Итого</i>				100		100		15.1

Процент износа, приведенный к 100 по формуле:
$$\frac{\text{сумму процента износа к строению (гр.9)*100}}{\text{сумму откорректированных удельных весов (гр.7)}} = \frac{15.1*100}{100} = 15$$

ПОЭТАЖНЫЙ ПЛАН



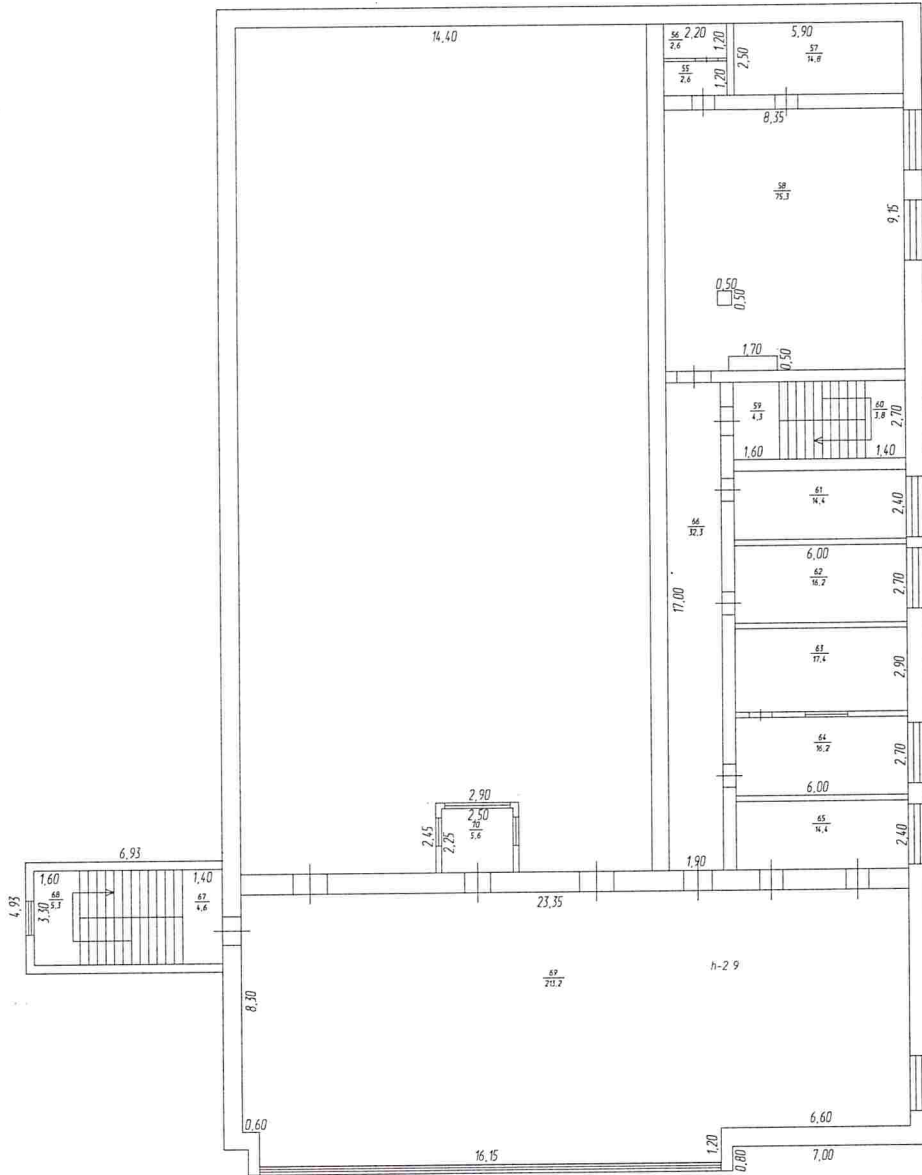
Наименование ОТИ <u>Филиал №21 Бюро Технической Инвентаризации Тяжинского района</u>				
Поэтажный план				
Руководитель (уполномоченное лицо)	ФИО <u>Василевич Ольга Викторовна</u>	Дата 06.12.2012 подпись 	Адрес объекта <u>обл Кемеровская, район Тяжинский, пгт Тяжинский, Ленина ул. д. 21е</u>	Лист: 1 Листов: 4



Наименование ОТИ Филиал №21 Бюро Технической Инвентаризации Тяжинского района

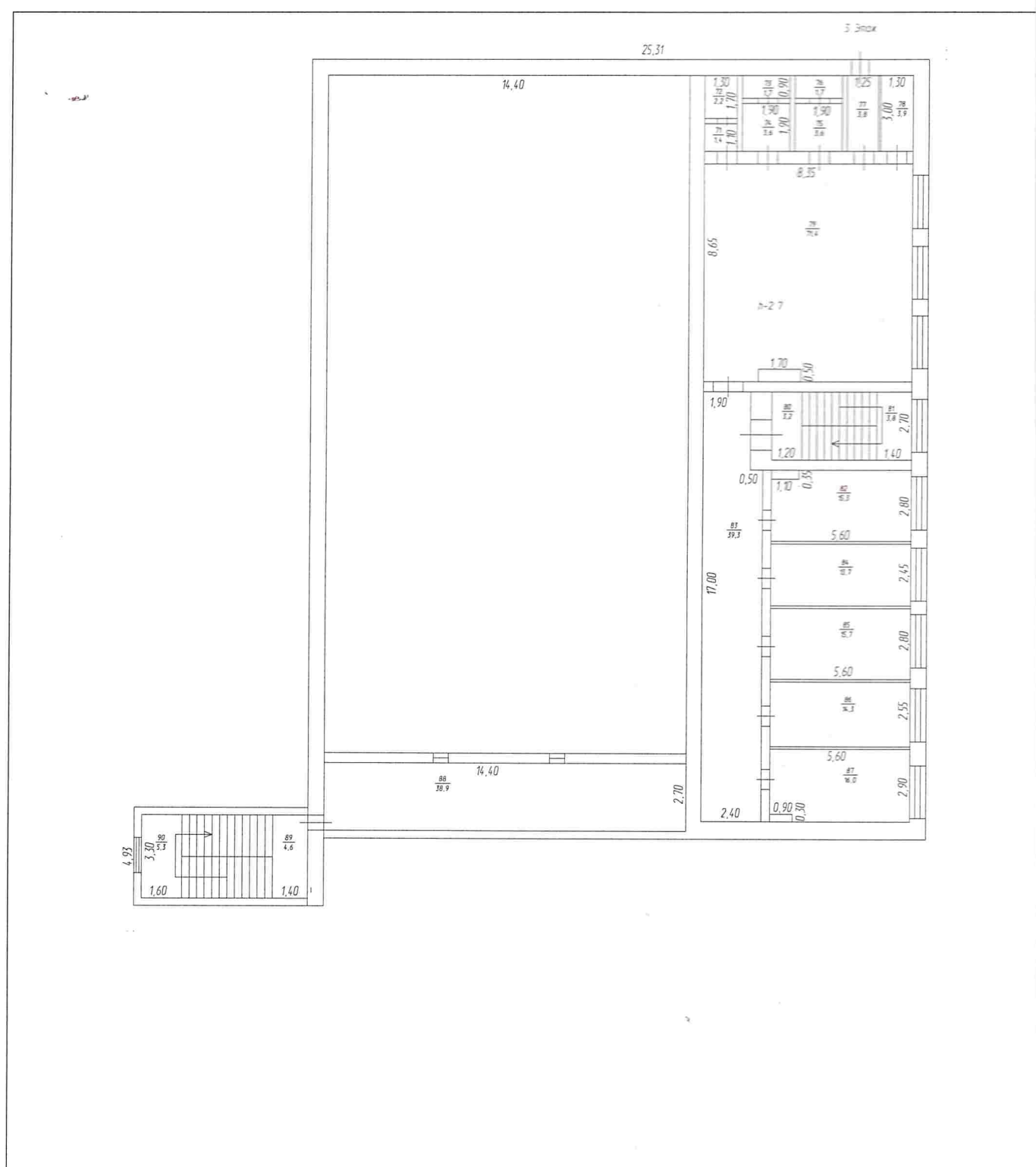
Постажный план

<p>Руководитель (уполномоченное лицо)</p>	<p>ФИО <u>Василевич</u> <u>Ольга</u> <u>Викторовна</u></p>	<p>Дата <u>06.12.2012</u> подпись <i>[Signature]</i></p>	<p>Адрес объекта <u>обл Кемеровская, район</u> <u>Тяжинский, пгт Тяжинский,</u> <u>Ленина ул. д. 21е</u></p>	<p>Лист: 2 Листов: 4</p>
---	--	--	--	------------------------------



Наименование ОТИ <u>Филиал №21 Бюро Технической Инвентаризации Тяжинского района</u>				
поэтажный план				
Руководитель (уполномоченное лицо)	ФИО <u>Василевич</u> <u>Ольга</u> <u>Викторовна</u>	Дата 06.12.2012 подпись <i>Василевич</i>	Адрес объекта <u>обл Кемеровская, район</u> <u>Тяжинский, пгт Тяжинский,</u> <u>Ленина ул, д. 21е</u>	Лист: 3 Листов: 4

т: 2
тов: 4



Наименование ОТИ <u>Филиал №21 Бюро Технической Инвентаризации Тяжинского района</u>				
Поэтажный план				
Руководитель (уполномоченное лицо)	ФИО <u>Василевич Ольга Викторовна</u>	Дата <u>06.12.2012</u> подпись <i>Василевич</i>	Адрес объекта <u>обл Кемеровская, район Тяжинский, пгт Тяжинский, Ленина ул. д. 21е</u>	Лист: 4 Листов: 4

Экспликация к поэтажному плану здания (строения)

Сведения на дату
Наименование
Назначение
Кадастровый номер
Адрес (местоположение)
Примечание:

06.12.2012
Здание
Нежилое
42:15:
обл Кемеровская, район Тяжинский, пгт Тяжинский, Ленина ул., д. 21е

Нежилые помещения

Литера по плану	Номер этажа	Тип этажа	Номер помещения	№ на плане	Наименование помещения	Тип площади	Формула подсчета площадей по внутреннему обмеру	Площадь всех частей здания(комнат и помещений вспомогательного использования), кв.м	В том числе площадь			Площадь помещений вспомогательного использования(лоджий, балконов, веранд, террас), кв.м	Высота помещений по внутреннему обмеру, м	Площадь помещений общего пользования и прочая, не вх. в общую площадь	Самовольно возведенная или переоборудованная площадь	Примечание
									Общая площадь основного (жилого) помещения	Основная (жилая)	Подсобная					
1	2	3	4	5	6	7	8	9	10	11	12	13	14	15	16	17
Б	1	Подвал	1	1	Лестничная клетка	Нежилая площадь	2,7*5,65	15.3	15.3				3.10			
			2	2	Подвал		5,65*5,5+1,4	32.5	32.5		32.5					
			3	3	Лестничная клетка		5,65*2,7	15.3	15.3		15.3					
			4	4	Подвал		5,65*2,8	15.8	15.8		15.8					
			5	5	Подвал		8,35*5,0	41.8	41.8		41.8					
			6	6	Подвал		8,35*6,2	51.8	51.8		51.8					
			7	7	Коридор		2,1*15,45	32.4	32.4		32.4					
			8	8	Подвал		14,4*4,0+0,3*9,6	60.5	60.5		60.5					
			9	9	Подвал		4,2*7,2-0,95*2,65	27.7	27.7		27.7					
			10	10	Подвал		2,6*1,5	3.9	3.9		3.9					
			11	11	Подвал		3,55*2,5	8.9	8.9		8.9					
			12	12	Подвал		3,9*4,2	16.4	16.4		16.4					
			13	13	Подвал		8,35*2,5	20.9	20.9		20.9					
			14	14	Подсобная		2,6*3,6	9.4	9.4		9.4					

лист: 4
листов: 4

				46	Помещение		5*6	30.0	30.0	30.0									
				47	Помещение		6*5,7	34.2	34.2	34.2									
				48	Помещение		6*2,8	16.8	16.8	16.8									
				49	Подсобная		3,2*5,5-5,8	11.8	11.8		11.8								
				50	Подсобная		2,4*5,5+3,15*1,8	18.9	18.9		18.9								
				51	Подсобная		3,1*2,3	7.1	7.1		7.1								
				52	Коридор		2,3*2,3	5.3	5.3		5.3								
				53	Файе		5,75*2,4	13.8	13.8		13.8								
				54	Файе		17,3*8,3+12,9	156.5	156.5		156.5								
				55	Подсобная		2,2*1,2	2.6	2.6		2.6								
		2		56	Подсобная		2,2*1,2	2.6	2.6		2.6								
				57	Подсобная		5,9*2,5	14.8	14.8		14.8								
				58	Помещение		8,35*9,15-0,5*0,5-1,7*0,5	75.3	75.3		75.3								
				59	Лестничная клетка		1,6*2,7	4.3	4.3		4.3								
				60	Лестничная клетка		1,4*2,7	3.8	3.8		3.8								
				61	Помещение		6*2,4	14.4	14.4		14.4								
				62	Помещение		6*2,7	16.2	16.2		16.2								
				63	Помещение		2,9*6,0	17.4	17.4		17.4								
				64	Помещение		6,0*2,7	16.2	16.2		16.2								
				65	Подсобная		6,0*2,4	14.4	14.4		14.4								
				66	Коридор		17,0*1,9	32.3	32.3		32.3								
				67	Лестничная клетка		1,4*3,3	4.6	4.6		4.6								
				68	Лестничная клетка		1,6*3,3	5.3	5.3		5.3								
				69	Помещение		23,35*8,3+1,2*16,15	213.2	213.2		213.2								
				70	Подсобная		2,5*2,25	5.6	5.6		5.6								
				71	Подсобная		1,3*1,1	1.4	1.4		1.4								2.70
		3		72	Подсобная		1,3*1,7	2.2	2.2		2.2								
				73	Подсобная		0,9*1,9	1.7	1.7		1.7								

74	Коридор	1,9*1,9	3.6	3.6		3.6	3.6						
75	Коридор	1,9*1,9	3.6	3.6		3.6	3.6						
76	Подсобная	0,9*1,9	1.7	1.7		1.7	1.7						
77	Подсобная	1,25*3,0	3.8	3.8		3.8	3.8						
78	Подсобная	1,3*3,0	3.9	3.9		3.9	3.9						
79	Помещение	8,35*8,65-1,7*0,5	71.4	71.4	71.4	71.4							
80	Лестничная клетка	1,2*2,7	3.2	3.2		3.2	3.2						
81	Лестничная клетка	1,4*2,7	3.8	3.8		3.8	3.8						
82	Помещение	5,6*2,8-1,1*0,35	15.3	15.3	15.3	15.3							
83	Коридор	2,4*17,0-0,5*3,0	39.3	39.3		39.3	39.3						
84	Помещение	5,6*2,45	13.7	13.7	13.7	13.7							
85	Помещение	5,6*2,8	15.7	15.7	15.7	15.7							
86	Помещение	5,6*2,55	14.3	14.3	14.3	14.3							
87	Помещение	5,6*2,9-0,9*0,3	16.0	16.0	16.0	16.0							
88	Помещение	14,4*2,7	38.9	38.9	38.9	38.9							
89	Лестничная клетка	1,4*3,3	4.6	4.6		4.6	4.6						
90	Лестничная клетка	3,3*1,6	5.3	5.3		5.3	5.3						
Итого			2 038.1	2 038.1	991.2	1 046.9							

Итого по литере Б (1)

Нежилая площадь	343.2	343.2		343.2									
Итого	343.2	343.2		343.2									

Итого по этажу 1 (Подвал)

Нежилая площадь	343.2	343.2		343.2									
Итого	343.2	343.2		343.2									

Итого по литере Б (1)

Нежилая площадь	988.5	988.5	469.2	519.3									
-----------------	-------	-------	-------	-------	--	--	--	--	--	--	--	--	--

Итого по этажу 1(Этаж)

Итого	988.5	988.5	469.2	519.3		
Нежилая площадь	988.5	988.5	469.2	519.3		
Итого	988.5	988.5	469.2	519.3		

Итого по литере Б (2)

Нежилая площадь	443.0	443.0	352.7	90.3		
Итого	443.0	443.0	352.7	90.3		

Итого по этажу 2(Этаж)

Нежилая площадь	443.0	443.0	352.7	90.3		
Итого	443.0	443.0	352.7	90.3		

Итого по литере Б (3)

Нежилая площадь	263.4	263.4	169.3	94.1		
Итого	263.4	263.4	169.3	94.1		

Итого по этажу 3(Этаж)

Нежилая площадь	263.4	263.4	169.3	94.1		
Итого	263.4	263.4	169.3	94.1		

Итого по литере Б (категория Нежилые помещения)

Нежилая площадь	2 038.1	2 038.1	991.2	1 046.9		
Итого	2 038.1	2 038.1	991.2	1 046.9		

Итого по категории Нежилые помещения

Нежилая площадь	2 038.1	2 038.1	991.2	1 046.9		
Итого	2 038.1	2 038.1	991.2	1 046.9		

Итого по зданию

Нежилая площадь	2 038.1	2 038.1	991.2	1 046.9	
Нежилая площадь					
Итого	2 038.1				

Руководитель филиала _____
Исполнил _____
Проверил _____

Василевич Ольга Викторовна
Патрякова Н.В.

X. Расчет инвентаризационной стоимости здания и его частей и служебных строений, сооружений

№ на плане (литера)	Наименование зданий, сооружений	№ сборника	№ таблицы	Измеритель	Стоимость измерителя по таблице (1969 г.), руб.	Ценностной коэффициент	Поправки к стоимости			Стоимость измерителя после применения ценностного коэффициента и поправок	Объем – куб.м. площадь – кв.м. кол-во – шт.	Восстановительная стоимость в ценах 1969 года, руб.	Износа, %	Инвентаризационная стоимость в ценах 1969 года, руб.	Индекс измерения стоимости	Инвентаризационная стоимость на дату составления паспорта, руб.
							На отклонение от группы капитальности	На климатический район								
1	2	3	4	5	6	7	8	9	10	11	12	13	14	15	16	17
Литера Б. Здание																
Б	Здание	26 (часть II)	103а	Объем	54.6	1		*1.08		59	14995	884705	15	751999	20.85	1567918 4
Итого Литера Б. Здание													751999		1567918 4	

XI. Общая стоимость (в рублях)

В ценах какого года	Основные строения		Служебные постройки		Сооружения		Всего	
	Восстановительная	Действительная	Восстановительная	Действительная	Восстановительная	Действительная	Восстановительная	Действительная
1969	884705	751999					884705	751999
2012	18446099	15679184					18446099	15679184

Особые отметки:

Перепланировка выявлена, площадь уточнена. Год реконструкции -2012.

Исполнил

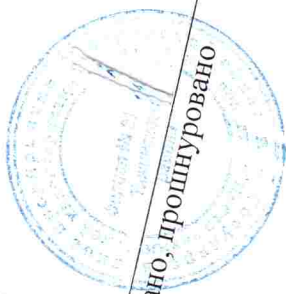


Патракова Н.В.

Руководитель филиала



Василевич Ольга Викторовна



Всего пронумеровано, прошнуровано

Скреплено печатью

Кол-во 4 листов

Руков. Фил. №21

Василевич О.В.

Общие данные

Проект выполнен на основании:

-СНиП 4-01-2003 "Отопление, вентиляция и кондиционирование"

-СНиП 31-06-2009 "Общественные здания и сооружения"

Источник теплоснабжения – котельная МУП "Теплокоммунэнерго".

Теплоноситель теплосети – вода с $T=85^{\circ}-40^{\circ}$.

На вводе теплосети предусмотрен безэлеваторный узел управления с приборами учета и контроля теплоносителя.

Проектом приняты самостоятельные системы отопления:

- С1 – административные помещения
- С2 – фойе, вестибюль)
- С3 – одноэтажная часть здания
- С4 – зрительный зал,
- С5 – сцена.

Системы отопления однотрубные с нижней разводкой трубопроводов, с П-образными стояками и горизонтальные поэтажные из стальных водогазопроводных труб ГОСТ 3262-75.

На стояках предусматривается установка балансовых клапанов AVQ и шаровых кранов марки V3000B со спускным элементом и заглушкой фирмы Данфосс.

Удаление воздуха из систем предусматривается через краны Маевского и через автоматические воздухоотводчики MALTIC.

В качестве нагревательных приборов приняты алюминиевые радиаторы Elegance.

Магистральные трубопроводы, трубопроводы ввода теплосети и теплоснабжения калориферов изолировать трубой изоляцией Термафлекс толщ. 13 мм.

В здании дома культуры принята приточно-вытяжная вентиляция с механическим побуждением и естественная вытяжная вентиляция.

Воздухообмен принят по действующим нормам и СНиП.

ПРОИЗВОДСТВО РАБОТ
ГП КО-УПРАВ УКС
15.02.2012 г.

55-2007-0B

Управление культуры Администрации
Тяжинского района
Кемеровской области

Изм.	Кол. уч.	Лист	№ док.	Подп.	Дата				
ДИРЕКТОР		Тоскин				Реконструкция районного дома культуры "Юбилейный" в п.г.п. Тяжинский, Кемеровской обл.	Стадия	Лист	Листов
Разработал		Трофименко					р	1	14
ГИП		Криволицкий				Общие данные	ООО "Архитектурная мастерская Тоскина" г. Бийск		
							Формат А4х4		